

Projekt

**Uchwała nr..... /14
Rady Miejskiej w Świdnicy
z dnia2014 roku**

XLIII | 2

w sprawie przeznaczenia do sprzedaży, wolnej niesamodzielnej części nr 3 lokalu mieszkalnego nr 2-3 położonego w Świdnicy przy ulicy Wałbrzyskiej numer 6, wraz ze sprzedażą ułamkowej części gruntu

Na podstawie: art. 18 ust.2 pkt 15 ustawy z dnia 8 marca 1990 roku o samorządzie gminnym (Dz. U. z 2013 r. poz. 594 z późn. zm.), art. 13 ust. 1, art. 28 ust. 1, art. 37 ust. 2 pkt 6 ustawy z dnia 21 sierpnia 1997 roku o gospodarce nieruchomościami (Dz. U. z 2014 roku poz. 518 z późn. zm.) uchwała się, co następuje:

§ 1. Wolną niesamodzielną część nr 3 lokalu mieszkalnego nr 2-3 położoną w budynku komunalnym przy ulicy Wałbrzyskiej 6, przeznaczają się do sprzedaży na rzecz najemcy lokalu nr 2, wraz ze sprzedażą ułamkowej części gruntu.

§ 2. Cenę zbycia niesamodzielnej części nr 3 lokalu mieszkalnego nr 2-3 ustali Prezydent Miasta Świdnicy, w oparciu o wartość ustaloną przez rzeczoznawcę majątkowego.

§ 3. Wykonanie uchwały powierza się Prezydentowi Miasta Świdnicy.

§ 4. Uchwała wchodzi w życie z dniem podjęcia.

RADCA PRAWNY
Mariusz Starke

WZ. PREZYDENTA MIASTA
Ireneusz Pałac
Zastępca Prezydenta

Uzasadnienie
do uchwały nr/14
Rady Miejskiej w Świdnicy
z dnia 2014 roku

w sprawie przeznaczenia do sprzedaży, wolnej niesamodzielnej części nr 3 lokalu mieszkalnego nr 2-3 położonego w Świdnicy przy ulicy Wałbrzyskiej numer 6, wraz ze sprzedażą ułamkowej części gruntu

Wolna, niesamodzielna część nr 3 lokalu nr 2-3 o powierzchni 45,20 m², składająca się z 1 pokoju, kuchni i przedpokoju, usytuowana jest w przedpokoju wraz z niesamodzielną częścią nr 2, w budynku komunalnym przy ulicy Wałbrzyskiej 6.

Obie części przed podziałem, stanowiły konstrukcyjną i funkcjonalną całość. Najemca niesamodzielnej części lokalu nr 2 o powierzchni 84,50 m², składającej się z 3 pokoi, 2 kuchni, złożył wniosek o wykup mieszkania, którego jest najemcą oraz wyraził chęć nabycia części wolnej za 100 % ceny.

Niesamodzielne części lokalu nie spełniają obecnie przyjętych standardów mieszkaniowych, a komunikacja możliwa jest przez przedpokój łączący część nr 2 i część nr 3 lokalu.

Wobec powyższej sytuacji, zasadne jest, aby obie części lokalu sprzedać równocześnie w całości na rzecz najemcy lokalu nr 2.

D.Misztak

RADCA PRAWNY

Mariusz Starke

KIEROWNIK REFERATU

Agata Krawiec

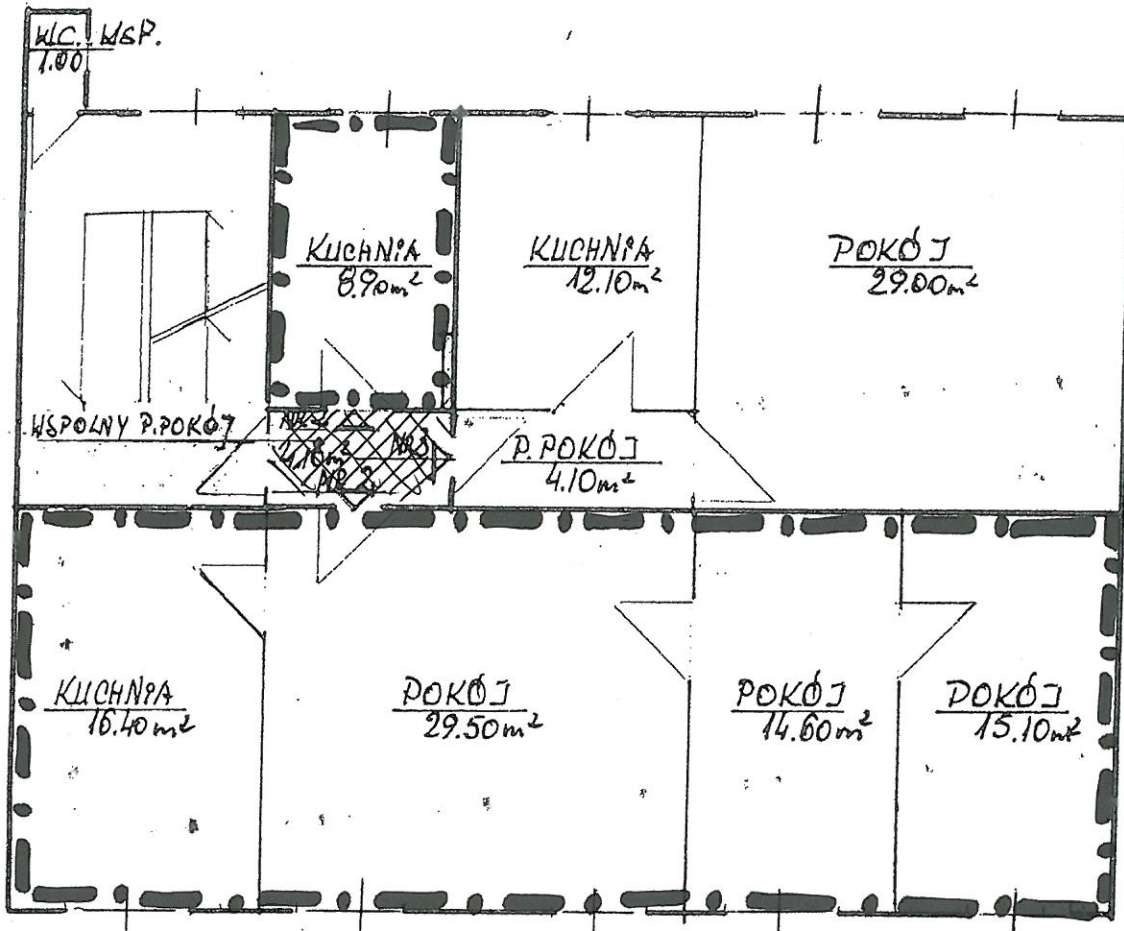
DYREKTOR DEPARTAMENTU

Arkadiusz Sobczak

Usytuowanie lokalu w budynku : I piętro

Załącznik
do uchwały nr/14
Rady Miejskiej w Świdnicy
z dnia2014r.

RZUT I PIĘTRA



--- miejsce lokalu nr 2
- - - - - miejsce lokalu nr 3
XXXXX wspólny przedpokój

KIEROWNIK REFERATU
Agata Krawiec